

TAMPAKAN COPPER-GOLD PROJECT

PANGANGASIWA SA TUBIG SA TAPLAN RIVER CATCHMENT



Nakapaloob sa pinaplanong Tampakan Copper-Gold Project ng Sagittarius Mines, Inc. (SMI) ang isa sa pinakamalaking hindi pa namiminang deposito ng tanso at ginto sa buong mundo. Ang SMI ay kontratista ng Pamahalaan ng Pilipinas sa bisa ng isang Financial and Technical Assistance Agreement (FTAA).

Bilang isang Pilipinong kumpanya na may paninindigang naaayon sa pinakamataas na mga pamantayan ng sustainable development, natapos na ng SMI ang mga pag-aaral bilang bahagi ng Environmental Impact Assessment (EIA) na isinagawa ng mga local specialists at international experts.

Ang mine Environmental Impact Statement (EIS) ay inihanda alinsunod sa batas ng Pilipinas, at inihahayag nito ang resulta ng mga pag-aaral na bahagi ng EIA. Ang EIS ay kinakailangan sa aplikasyon ng Environmental Compliance Certificate (ECC) para sa Tampakan Mine Project. Maliban sa EIS, isinagawa rin ng SMI ang Environmental and Social Impact Assessment (ESIA) sa tulong ng mga international experts upang maipakita na ang mga pag-aaral tungkol sa mga potensyal na environmental at sosyal na epekto ng minahan ay isinagawa alinsunod sa international standards.

Masusi naming inimestigahan ang mga pamamaraan upang mapagaan ang mga potensyal na epekto ng Tampakan Project. Ginamit namin ang mga impormasyong ito sa pagbuo ng disenyo at planong naaayon sa pamantayan ng aming major shareholder, ang Xstrata, isang global mining group na kilala bilang sector leader sa larangan ng corporate responsibility.

ANG AMING PANGAKO SA PANGANGASIWA NG TAPLAN RIVER CATCHMENT

Nauunawaan ng SMI na ang de-kalidad na tubig ay lubos na mahalaga para sa mga lokal na komunidad. Bilang bahagi ng aming pagpapalano para sa Tampakan Mine Project, kami ay namuhunan sa mga pag-aaral upang malaman ang mga potensyal na epekto nito sa tubig na kasalukuyang ginagamit ng komunidad. Inihanda namin ang mga estratehiya sa pangangasiwa sa tubig upang matiyak na maprotektahan ang kalidad at suplay nito.

Nakabatay ang aming mga estratehiya sa 15 taon ng pag-aaral sa kalidad at suplay ng tubig upang makalapat ng sapat na baseline data o lagay ng tubig sa lugar bago pa mag-umpisa ang aming operasyon. Nakipag-ugnayan din kami sa mga lokal na residente upang tumulong sa water sampling at monitoring.

ANG PAGKAKA-IBA NG AMING PAMAMARAAN

Malayo ang ipinagkaiba ng aming pamamaraan kung ihahambing sa Western Mining. Hindi na sangkot ang Western Mining sa Tampakan Project magmula pa noong 2001.

Plano ng SMI na itayo ang mga mahahalagang pasilidad ng minahan – gaya ng planta (concentrator) at tailings storage facility (TSF) – sa labas ng sensitibong Taplan River catchment.

Base sa malawak na pag-aaral na aming isinagawa, kami ay naniniwala na ang Tampakan Mine Project ay maaaring isagawa na walang makabuluhang epekto sa tubig sa Taplan River:

- Ang dami ng tubig na manggagaling sa catchment ay hindi mababawasan – maglalagay kami ng weirs (maliliit na water containment facilities) upang sumalo ng fresh water at i-release sa Taplan River upang mapunan ang anumang pagbawas sa tubig sanhi ng open-pit
- Magtatayo ng international standard na mga water treatment plants upang tiyakin na ang tubig na lalabas mula sa mine site ay maaaring gamitin at hindi makapipinsala sa kapaligiran
- Karamihan sa waste water ay ipopondo sa TSF at i-recycle. Ang 70% ng kinakailangan tubig sa proseso ng minahan ay matutugunan sa pamamagitan ng recycling
- Magtatayo ng seepage collection dam upang mapangasiwaan ang pagtagas ng tubig. Ang nakolektang tubig ay maaring linisin sa water treatment plant o i-recycle sa proseso ng minahan
- Ang mga sediment management plans ay naglalayong mapagaan ang epekto sa tubig dala ng mga gawain sa panahon ng konstruksyon at operasyon ng minahan.

PAGKUHA NG PAYO MULA SA MGA INDEPENDENT EXPERTS

Bahagi ng EIA ang pag-aaral sa tubig. Nakapaloob dito ang akmang mga plano upang maiwasan o mapagaan ang mga negatibong epekto, lalong mapabuti ang mga positibong epekto at masunod ang mga legislative requirements ng pamahalaan.

Bilang bahagi ng aming malawakang proseso ng pagpapalano kaugnay ng EIA, nakipagtulungan kami sa mga Filipino at international experts upang magsagawa ng mga environmental studies at makilahok sa mga konsultasyon sa aming stakeholders.

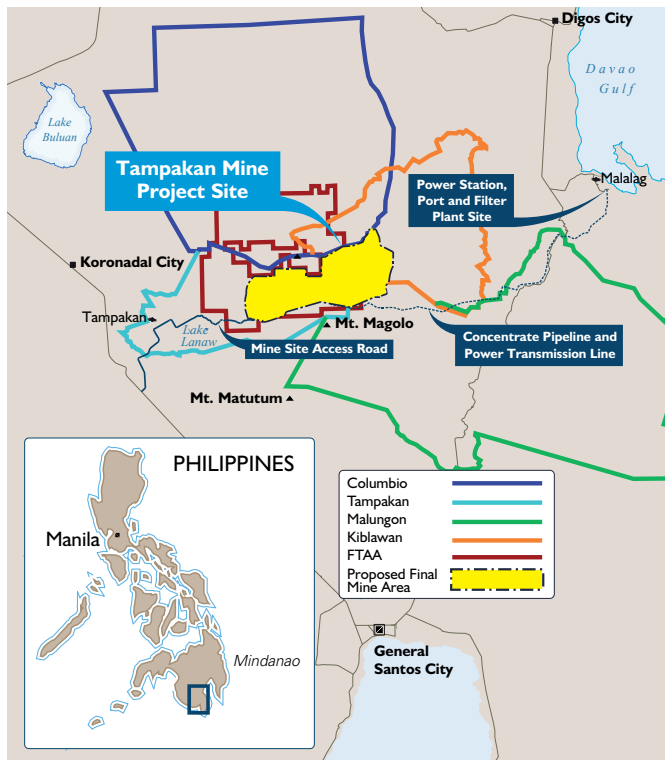


PAGPROTEKTA SA KALIKASAN PAGKATAPOS NG PAGMIMINA

Nagsasagawa na kami ng plano para sa mine closure bago pa man magsisimula ang konstruksyon. Ginagawa ito sa pamamagitan ng:

- Paghahanda ng komprehensibong programa para sa rehabilitasyon na ipatutupad sa panahon ng pagmimina at sa pagsasara nito upang ibalik ang karamihan sa mga lugar sa loob ng minahan sa orihinal na kalagayan, maliban sa open-pit
- Paglalaan para sa tuluy-tuloy na treatment ng tubig na magmumula sa open-pit
- Patuloy na konsultasyon sa lokal na komunidad at pamahalaan tungkol sa aming mga plano at hakbang upang masiguro na aming nagagampanan ang aming mga pangako at obligasyon.

KINALALAGYAN NG TAMPAKAN COPPER-GOLD PROJECT



MGA KADALASANG KATANUNGAN

Maapektuhan ba ng minahan ang daloy ng tubig sa Taplan River catchment?

Ang western portion ng Project area ay nakapaloob sa Taplan River catchment. Magre-release ng malinis na tubig mula sa weirs (maliliit na water containment facilities) at water treatment facility patungo sa Taplan River upang mapalitan ang anumang pagbaba ng daloy ng tubig dahil sa open-pit.

Magkakaroon ba ng pagtagas mula sa minahan patungo sa Taplan River catchment?

Hindi magkakaroon ng pagtagas mula sa minahan patungo sa Taplan River. Ang anumang pagtagas ng tubig sa eastern portion (Mal catchment) ay mapapangasiwaan sa pamamagitan ng seepage collection dams at water treatment facility upang matiyak na ang anumang tubig na lalabas mula sa minahan ay angkop sa mga kasalukuyang gamit nito.

MGA BENEFISYO NG TAMPAKAN PROJECT

Sa pakikipagtulungan sa aming stakeholders, ang Tampakan Project ay maaaring makapagdulot ng mas magandang kinabukasan para sa southern Mindanao. Kung matutuloy, ang Tampakan Project ay makapaglikha ng mga benepisyonang makapagpapasiigla sa lokal, rehiyunal at nasyunal na ekonomiya.

Kabilang sa mga benepisyo na maaaring mapunta sa rehiyon ang mga sumusunod:

- Taunang kontribusyon na PhP134 bilyon¹ (average) sa gross domestic product (GDP) ng Pilipinas magmula sa konstruksyon hanggang matapos ang pagmimina - katumbas ng karagdagang 1% sa taunang GDP ng bansa
- Kabuuang kita ng pamahalaan (nasyunal at lokal) mula sa buwis at bayarin na humigit-kumulang PhP307 bilyon² (nominal) sa kabuuang operasyon ng pagmimina
- Royalty at direktang kontribusyon na mahigit sa PhP39.8 bilyon³ (nominal) para sa mga lokal na katutubong grupo at lokal na komunidad sa kabuuang operasyon ng pagmimina
- Direktang trabaho para sa humigit-kumulang 10,000 manggagawa sa konstruksyon at 2,000 manggagawa sa panahon ng operasyon
- Pagkuha ng serbisyo ng mga lokal na kontratista at kumpanya na syang magbibigay ng karagdagang oportunidad para sa trabaho.

MGA SUSUNOD NA HAKBANG

Bago masimulan ang konstruksyon, kailangan ng SMI ang pahintulot mula sa pamahalaan, lokal na komunidad at shareholders nito.

Upang maisakatuparan ang Tampakan Project, kailangan naming patuloy na makipagtulungan sa aming stakeholders. Ipagpapatuloy namin ang bukas na pakikipag-usap at konsultasyon, lalo na sa mga mayroong pag-aalala at katanungan tungkol sa aming pinapanlong pagmimina.

Ang mga komento ay isasaalang-alang sa paggawa ng plano upang matiyak na ang Tampakan Project ay maaaring maging modelo ng responsableng operasyon ng malakihan at modernong pagmimina sa Pilipinas, kasama ang pagpapatupad ng international standards sa resettlement, konsultasyon sa mga katutubo at EIA.



External Relations Unit
Sagittarius Mines, Inc. (SMI)
02 8563021 (Makati)
083 5548414 (General Santos)
Email: externalrelations@smi.com.ph | www.smi.com.ph

¹USD2.8 bilyon. ²USD6.4 bilyon. ³USD830 milyon. (Base sa exchange rate na USD1 = PhP48). Disclaimer: Ang laman nitong dokumento ay wasto base sa pagkaka-alam ng SMI, sa oras ng paglimbag nito (May 2011).