

TAMPAKAN COPPER-GOLD PROJECT

TUNGKOL SA PROYEKTO



Nakapaloob sa pinaplanong Tampakan Copper-Gold Project ng Sagittarius Mines, Inc. (SMI) ang isa sa pinakamalaking hindi pa namiminang deposito ng tanso at ginto sa buong mundo. Ang SMI ay kontratista ng Pamahalaan ng Pilipinas sa bisa ng isang Financial and Technical Assistance Agreement (FTAA).

Bilang isang Pilipinong kumpanya na may paninindigang naaayon sa pinakamataas na mga pamantayan ng sustainable development, natapos na ng SMI ang mga pag-aaral bilang bahagi ng Environmental Impact Assessment (EIA) na isinagawa ng mga local specialists at international experts.

Ang mine Environmental Impact Statement (EIS) ay inihanda alinsunod sa batas ng Pilipinas, at inihahayag nito ang resulta ng mga pag-aaral na bahagi ng EIA. Ang EIS ay kinakailangan sa aplikasyon ng Environmental Compliance Certificate (ECC) para sa Tampakan Mine Project. Maliban sa EIS, isinagawa rin ng SMI ang Environmental and Social Impact Assessment (ESIA) sa tulong ng mga international experts upang maipakita na ang mga pag-aaral tungkol sa mga potensyal na environmental at sosyal na epekto ng minahan ay isinagawa alinsunod sa international standards.

Masusi naming inimestigahan ang mga pamamaraan upang mapagaan ang mga potensyal na epekto ng Tampakan Project. Ginamit namin ang mga impormasyong ito sa pagbuo ng disenyo at planong naaayon sa pamantayan ng aming major shareholder, ang Xstrata, isang global mining group na kilala bilang sector leader sa larangan ng corporate responsibility.

Kapag naaprubahan ang Tampakan Project, ito ang magiging pinakamalaking minahan sa Pilipinas at isa sa pinakamalaking minahan ng tanso sa mundo. Ang pinaplanong mine site ay may lawak na halos 10,000 ektarya at matatagpuan sa pagitan ng mga bayan ng Tampakan, South Cotabato at Kiblawan, Davao del Sur sa southern Mindanao. Kung matutuloy, ang minahan ay magkakaroon ng average na produksyon na 375,000 toneladang tanso at 360,000 onsang konsentradong ginto bawat taon sa loob ng 17 taong operasyon nito.

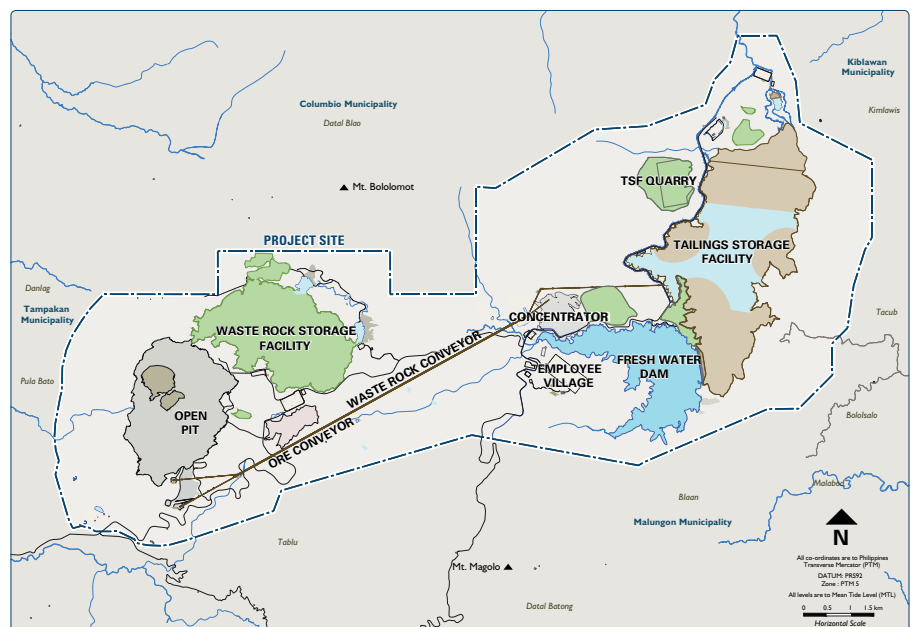
Maliban sa malakihang open-pit at mga pasilidad sa loob ng minahan, ang Tampakan Project ay mangangailangan din ng mga mahahalagang imprastruktura sa labas ng minahan, kasama ang: pantalan at pipeline o linya ng tubo para sa copper-gold concentrate mula sa minahan patungo sa pantalan; filter plant; power station na malapit sa pantalan at power transmission line mula sa power station patungo sa minahan; gayundin ang mga kalsada patungo sa minahan.

Kapag naaprubahan, ang minahan ay magkakaroon ng produksyon ng copper-gold concentrate na dadaloy sa nakabaong pipeline mula sa mine site patungo sa pantalan na itatayo sa bayan ng Malalag, Davao del Sur, upang dalhin sa refining at smelting facilities.

IMPRASTRUKTURA SA MINAHAN

Ang mga imprastrukturang itatayo bilang bahagi ng Mine Project:

- Open-pit at mga kasamang pasilidad na kinakailangan sa operasyon
- Waste rock storage facility (WRSF)
- Tailings storage facility (TSF) at quarry
- Conveyor para sa ore at waste rock
- Crusher at stockpile
- Concentrator at kaakibat na pasilidad sa pagproseso ng ore
- Employee village
- Imprastruktura ng kalsada at kuryente
- Mga imprastruktura para sa pangangasiwa sa tubig kasama na ang freshwater dam, diversion drains, water treatment plant, pipeline at pumping stations.



OPEN-PIT

Ang magiging sukat ng open-pit pagkatapos ng 17 taon ng pagmimina ay 2.5 kilometro ang lapad, 3 kilometro ang haba at halos 800 metro ang lalim.

Ang ore ay titibagin, idi-drill at hahakutin mula sa pit sa pamamagitan ng mga trak patungo sa crusher o ore stockpile. Ito ay ililipat, sa pamamagitan ng conveyor, sa concentrator upang iproseso at maging copper-gold concentrate. Ang concentrate ay dadalhin sa pantalan sa Malalag sa pamamagitan ng pipeline, upang maisakay sa barko at maipadala sa refining at smelting facilities.

WASTE ROCK STORAGE FACILITY

Ang WRSF ay sasaklaw ng halos 500 ektarya. Ang taas nito ay aabot ng mula 70 hanggang 355 metro mula sa lupa. Ito ay progresibong itatayo at sasailalim din sa progresibong rehabilitasyon.

TAILINGS STORAGE FACILITY

Ang TSF ay itatayo sa loob ng Mal River Valley at sasaklaw ng hanggang 1,300 ektarya.

Ang tailings ay dumi mula sa pagproseso ng ore upang gawing concentrate. Ang tailings ay ilalagay sa loob ng embankment ng mga bato at clay. Ang embankment na ito ay progresibong itataas upang makapagbigay ng sapat na paglalagyan ng tailings. Sa pagtatapos ng mina, ito ay magkakaroon ng taas na 280 metro at may haba na 2.1 kilometro.

PINAPLANONG OPERASYON NG PAGMIMINA

Ang mga sumusunod ay mga importanteng proseso kaugnay ng pinaplanong operasyon sa pagmimina:

- Paghahanda sa lugar at clearing ng mga pananim
- Drilling at blasting ng ore at waste rock
- Pagmimina ng ore at waste rock sa pamamaraang open pit gamit ang mga malalaking mechanical shovel, excavators at mga trak
- Paghahakot ng waste rock mula sa open-pit patungo sa WRSF, at ore patungo sa crusher
- Paglilipat ng ore mula sa crusher papunta sa concentrator upang iproseso at makagawa ng copper-gold concentrate at tailings
- Pag-iimbak ng tailings at waste rock sa TSF
- Paglilipat ng copper-gold concentrate mula sa concentrator patungo sa pantalan sa pamamagitan ng pipeline.

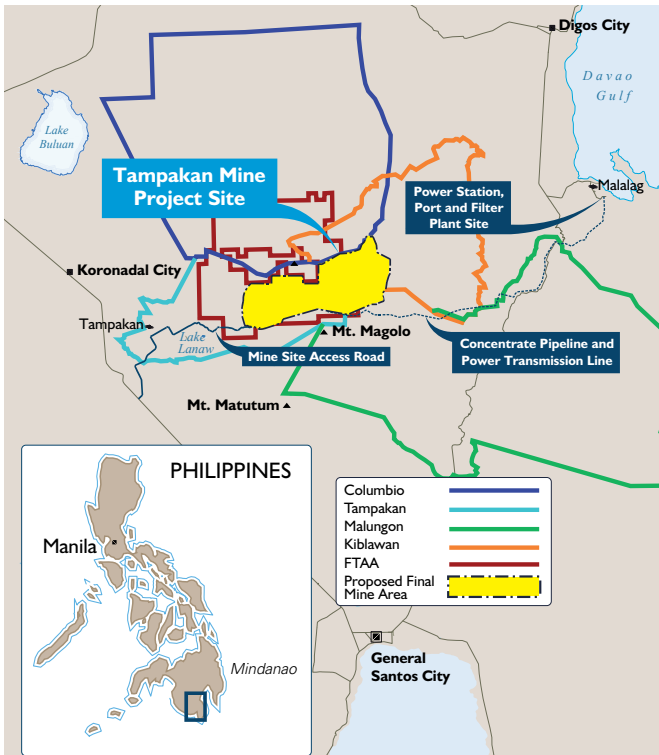
MGA IMPRASTRUKTURA SA LABAS NG MINAHAN

Kasama din sa pinaplanong Tampakan Project ang iba pang imprastrukturang itatayo sa labas ng minahan, kagaya ng:

- Coal-fired power station
- Filter plant
- Pantalan na magdadala ng copper-gold concentrate sa international costumers, at mag-iimport ng coal
- Pipeline para daluyan ng copper-gold concentrate mula sa minahan patungo sa pantalan
- Power transmission line mula sa power station patungo sa minahan.

Ang mga imprastrukturang ito na itatayo sa labas ng mine site ay sasailalim sa hiwalay na Environmental Impact Assessment kasama ang kani-kanyang proseso ng konsultasyon.

KINALALAGYAN NG TAMPAKAN COPPER-GOLD PROJECT



MGA BENEFISYO NG TAMPAKAN PROJECT

Sa pakikipagtulungan sa aming stakeholders, ang Tampakan Project ay maaaring makapagdulot ng mas magandang kinabukasan para sa southern Mindanao. Kung matutuloy, ang Tampakan Project ay makapaglikha ng mga benepisyonag makapagpapasisigla sa lokal, rehiyunal at nasyunal na ekonomiya.

Kabilang sa mga benepisyo na maaaring mapunta sa rehiyon ang mga sumusunod:

- Taunang kontribusyon na Php134 bilyon¹ (average) sa gross domestic product (GDP) ng Pilipinas magmula sa konstruksyon hanggang matapos ang pagmimina - katumbas ng karagdagang 1% sa taunang GDP ng bansa
- Kabuuang kita ng pamahalaan (nasyunal at lokal) mula sa buwis at bayarin na humigit-kumulang Php307 bilyon² (nominal) sa kabuuang operasyon ng pagmimina
- Royalty at direktang kontribusyon na mahigit sa Php39.8 bilyon³ (nominal) para sa mga lokal na katutubong grupo at lokal na komunidad sa kabuuang operasyon ng pagmimina
- Direktang trabaho para sa humigit-kumulang 10,000 manggagawa sa konstruksyon at 2,000 manggagawa sa panahon ng operasyon
- Pagkuha ng serbisyo ng mga lokal na kontratista at kumpanya na syang magbibigay ng karagdagang oportunidad para sa trabaho.

MGA SUSUNOD NA HAKBANG

Bago masimulan ang konstruksyon, kailangan ng SMI ang pahintulot mula sa pamahalaan, lokal na komunidad at shareholders nito.

Upang maisakatuparan ang Tampakan Project, kailangan naming patuloy na makipagtulungan sa aming stakeholders. Ipagpapatuloy namin ang bukas na pakikipag-usap at konsultasyon, lalo na sa mga mayroong paga-alala at katanungan tungkol sa aming pinaplanong pagmimina.

Ang mga komento ay isasaalang-alang sa paggawa ng plano upang matiyak na ang Tampakan Project ay maaaring maging modelo ng responsableng operasyon ng malakihan at modernong pagmimina sa Pilipinas, kasama ang pagpapatupad ng international standards sa resettlement, konsultasyon sa mga katutubo at EIA.

¹USD2.8 bilyon. ²USD6.4 bilyon. ³USD830 milyon. (Base sa exchange rate na USD1 = Php48). Disclaimer: Ang laman nitong dokumento ay wasto base sa pagkakaralam ng SMI, sa oras ng paglimbag nito (May 2011).

