

# TAMPAKAN COPPER-GOLD PROJECT

## PAGSIRADO UG REHABILITASYON SA MINAHAN



Ang giplano nga Tampakan Copper-Gold Project sa Sagittarius Mines, Inc. (SMI) usa sa labing dakong deposito sa tumbaga ug bulawan nga wala pa maugmad sa tibuok kalibutan. Ang SMI kontratista sa gobyerno sa Pilipinas subay sa usa ka Financial and Technical Assistance Agreement (FTAA).

Isip usa ka Pilipinong kumpanya nga may panaad ngadto sa pinakataas nga sukaranan sa malungtarong kalambuan, nakumpleto na sa SMI ang mga pagtuon nga may kalabutan sa Environmental Impact Assessment (EIA) nga gilangkuban sa mga Filipino specialists inubanan sa mga international experts.

Ang mine Environmental Impact Statement (EIS) giandam subay sa Philippine regulatory requirements ug gapakita sa mga resulta sa mga pagtuon sa EIA. Ang EIS musuporta sa aplikasyon sa SMI alang sa Environmental Compliance Certificate (ECC) sa Tampakan Mine Project.

Dugang pa niini, ang SMI nakig-uban sa international experts aron makamugna og Environmental and Social Impact Assessment (ESIA) report aron mapakita nga ang pagsuta sa potensyal nga environmental ug sosyal nga epekto napahigayon subay sa mga international standards.

Gi-imbestigahan sa SMI ang mga pamaagi aron maminusan ang mga posibleng dili maayong epekto sa Tampakan Project. Gigamit kining impormasyon sa pagmugna og mga plano base sa Mine Project Feasibility Study (MPFS). Kining mga plano nagasubay sa sukaranan sa major shareholder sa SMI, ang Xstrata, usa ka global mining group nga giila isip lider sa natad sa corporate responsibility.

## AMONG PANAAD SA PAGDUMALA SA PAGSIRADO SA MINAHAN UG REHABILITASYON

Kon maaprubahan ang Tampakan Project, kini mahimong pinaka-dakung minahan sa Pilipinas ug usa sa labing dakong mina sa tumbaga sa kalibutan. Kining mahinungdanon nga Tampakan Project nanginahanglan og responsableng pagplano alang sa pagdumala sa kinaiyahan sa kinatibuk-ang operasyon sa minahan, ug bisan pa man masirado na kini.

## RESPONSABLE NGA PAGPLANO BISAN WALA PA KAMI MAGSUGOD

Ang pagplano alang sa pagtapos sa operasyon sa mina gipahigayon na bisan wala pa kami makasugod.

Ang major shareholder sa SMI, ang Xstrata Copper, naila sa tibuok kalibutan isip usa ka lider sa industriya sa malungtarong implementasyon sa mga practices niini sa natad sa pagdumala sa kinaiyahan, sa mga responsableng pamaagi sa rehabilitasyon ug sa pagsira sa mga proyektong minahan niini sa lain-laing mga kanasuran.

Usa ka Conceptual Rehabilitation and Mine Closure Plan (the Closure Plan) ang gi-andam sa independent Filipino ug international experts isip kabahin sa EIA sa Mine Project.

## PAGMUGNA OG PLANO SA PAGSIRADO

Ang Closure Plan gidisenyo aron matuman ang istriktong sukaranan ug regulasyon nga gitakda sa panggamhanan sa Pilipinas ug sa leading international expectations sa Xstrata Copper. Kini moagi sa regular nga subling pagtuon aron ang plano magpabiling pinakabago ug makatuman sa mga ekspektasyon sa komunidad.

Ang Closure Plan naglangkob sa tanang mga aktibidades sa Tampakan Project ug kini nagkinahanglan, kon mahimo, nga magpatuman og rehabilitasyon samtang gapadayon ang Tampakan Project – dili kini pasagdan hangtud sa mahuman ug masirado na ang minahan.

Ang Closure Plan nga subling pagatuman sa tibuok operasyon sa minahan naglangkob sa mga mosunod:

- Risk assessment nga maoy gigamit nga basehan ngadto sa rehabilitasyon ug pagsirado sa minahan
- Latid sa kinatibuk-ang estratehiya sa rehabilitasyon sa Tampakan Project, lakip ang pagdumala sa hugaw gikan sa minahan, padayong rehabilitasyon, disenyo ug plano alang sa landform, pagdumala sa topsoil, ang panghinapos nga rehabilitasyon ug padayong pagmonitor
- Deskripsyon sa konsepto sa decommissioning ug closure alang sa matag mine disturbance area
- Konseptuwal nga kriterya sa pagsukod sa kahimoan ug kalampusan sa rehabilitasyon.

Ang Closure Plan gidisenyo aron masiguro, kon mahimo, ang rehabilitasyon sa mga lugar sulod sa mine site samtang padayon pa ang operasyon. Apan adunay mga dapit nga marehabilitar lamang kon sirado na ang minahan. Ang among Closure Plan magsiguro nga kining mga lugara biyaan nga anaa sa luwas nga kondisyon – kini makab-ot pinaagi sa:

- Pagtanggap sa tanang mga pasilidad ug ekipo sama sa concentrator, mga conveyors ug ang barangay para kapaahilunaan
- Pagrehabilitar, kon mahimo, sa mga dapit nga nadisturbo sa gitanyag nga operasyon sa pagmina pinaagi sa pagtanom og usab og mga native nga kahoy, mga libon ug mga sagbot.

Usa ka ehemplo mao ang waste rock storage facility (WRSF) nga progresibong irehabilitar – ang makita nga waste rock tabonan og safe rock o yuta ug tamnan og mga sagbot ug libon aron sa pagtabang sa pagkontrol sa erosyon. Sa pagsirado sa minahan, ang tubig nga moagi sa awasanan gikan sa WRSF makolekta sa mga seepage collection dams ug ibalhin sa open-pit void.

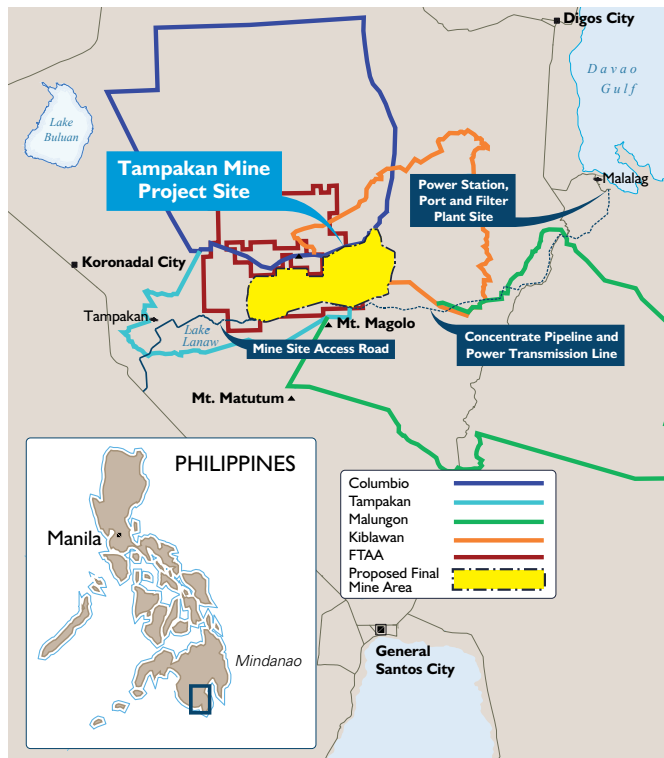


## PADAYONG REHABILITASYON HUMAN SA PAGSIRADO SA MINAHAN

Tulo ka dapit sa minahan ang magkinahanglan og padayong atensyon human sa pagsirado niini. Kami nakamugna na og mga lakang sa pagtagad niining mga lugara:

- Ang freshwater dam (FWD) – limpyo, preskong tubig ang padayong ipondo sa luwas nga paagi ug ipagawas aron makatabang sa pagsustener sa produksiyong agrikultura sa mga magtutubig nga nahimutang downstream sa Tampakan Project. Kami nagtuo nga kini mamahimong importanteng kahinguhaan sa komunidad
- Ang tailings storage facility (TSF) – aron masiguro nga ang sukaranan sa kalidad sa tubig sa Tampakan Project mamintinar, ang tubig nga ipagawas gikan sa TSF gidahom nga magkinahanglan og water treatment una ipagawas sa dili mumenos 10 ka tuig gikan sa pagsira sa minahan
- Ang open-pit – ang open-pit void, kon dili matarong pagdumala, mahinayhinay ug kapuno sa tubig nga dili pwede imnon o para sa kalingawan. Ang pit water level kinahanglang madumala pinaagi sa kontroladong pagpagawas sa luwas ug treated nga tubig ngadto sa Taplan River. Didan ang publiko sa pagsulod sa open-pit area.

## LOKASYON SA TAMPAKAN COPPER-GOLD PROJECT



## MGA KASAGARANG PANGUTANA

### Unsang senaryo sa pagsirado sa minahan ang gikonsidera sa SMI sa ilang Closure Plan?

Subay sa panginahanglanon sa panggamhanan sa Pilipinas ug ekspektasyon sa among major shareholder, Xstrata Copper, ang Closure Plan naghatag og pagtagad sa tulo ka senaryo sa pagsirado sa minahan:

1. Planong pagsirado human ang 20 ka tuig nga kinatibuk-ang operasyon sa minahan
2. Sayo nga pagsirado nga posibleng mahitabo kon maundang ang pagmina gumikan sa kakulangang pinansyal o kon ang operasyon ipasirado sa mga regulatory agencies tungod sa wala pagsunod sa kondisyon nga gilatid sa lisensya o permit
3. Temporaryong pagsirado diin ang operasyon sa minahan mahimong temporaryong undangon ug ibutang sa pag-atiman ug pagmintinar gumikan sa kakulangang ekonomikal ug pinansyal.

### Kalambigit ba ang komunidad sa proseso sa pagsirado sa minahan?

Kami nakasabot sa kabalaka sa komunidad kabahin sa among panaad sa rehabilitasyon sa minahan human matapos ang operasyon.

Isip parte sa Closure Plan, kami makig-uban sa lokal nga komunidad sa kinatibuk-ang operasyon sa minahan:

- Pagtukod og pormal nga proseso sa pag-asikaso sa mga paningkamot alang sa rehabilitasyon ug pagsiguro nga adunay magamit nga salapi sa pagkumpleto sa rehabilitasyon ngadto sa acceptable standard human isirado ang minahan
- Pagtukod og representateng pundok nga naglangkob sa mga miyembro gikan sa lokal nga komunidad kinsa mamahimong responsable sa subling pagtuon ug pag-aprubar sa mga plano ug aksyon sa SMI kalabot sa pagsirado sa minahan
- Pagpasiugda og malungtarong ekonomikanhong paglambo sulod sa lokal nga komunidad human magsirado ang minahan.

## MGA BENEPISYO GIKAN SA TAMPAKAN PROJECT

Pinaagi sa malungtarong pagtambayayong, ang Tampakan Project makahatag og mas hayag nga kaugmaon sa katawhan sa southern Mindanao. Kon madayon, ang Tampakan Project makapausbaw sa lokal, rehiyonal ug nasyonal nga ekonomiya.

Ang rehiyon makatagamtam og benepisyo, apil niini ang:

- Tinuig nga kontribusyon sa kantidad nga PhP134 bilyon<sup>1</sup> (average) sa gross domestic product (GDP) sa Pilipinas sulod sa kinatibuk-ang panahon sa konstruksiyon ug operasyon sa minahan – kini 1% nga dugang sa Philippine GDP matag tuig
- Mukabat PhP307 bilyon<sup>2</sup> (nominal) nga revenue sa gobyerno (lokal ug nasyonal) pinaagi sa mga buwis ug charges sa kinatibuk-ang operasyon sa Tampakan Project
- Kapin PhP39.8 bilyon<sup>3</sup> (nominal) nga royalty ug direktang kontribusyon sa lokal nga komunidad ug lumadnung grupo sa kinatibuk-ang operasyon sa Tampakan Project
- Oportunidad alang sa 10,000 ka trabahante panahon sa konstruksiyon ug direktang pagpang-employo sa dulan 2,000 ka trabahante panahon sa operasyon
- Pagkuha sa serbisyo sa mga lokal nga kontraktor ug mga service providers nga makapadugang og oportunidad sa pagpang-employo.

## SUNOD NGA MGA LAKANG

Ang Tampakan Project kinahanglang mokuha sa pagtugot gikan sa gobyerno, sa komunidad ug sa mga SMI shareholders una pa masugdan ang konstruksiyon.

Aron mapadayon kini, nanginahanglan nga kami makig-uban sa among mga stakeholders ug padayon kaming dayag kanila, ilabi na kadtong adunay mga kabalaka ug mga pangutana bahin sa Tampakan Project.

Ang pagapil sa inyong mga feedback sa among mga plano maghatag kasiguruhan nga ang Tampakan Project mamahimong sumbanan sa usa ka responsable ug modernong pagmina sa Pilipinas, apil na ang best practices para sa resettlement program, pangonsulta sa mga lumad ug EIAs.



External Relations Unit  
Sagittarius Mines, Inc. (SMI)  
02 8563021 (Makati)  
083 5548414 (General Santos)  
Email: externalrelations@smi.com.ph | www.smi.com.ph

<sup>1</sup>USD2.8 bilyon. <sup>2</sup>USD6.4 bilyon. <sup>3</sup>USD830 milyon. (Base sa kambya bili nga USD1 = PhP48) Pasidaan: Ang sulod niining dokumento ensakto sa pinakamaayong pagkabalo sa SMI sa oras sa publikasyon niini (May 2011)