

# TAMPAKAN COPPER-GOLD PROJECT

## ANG PROSESO SA TAMPAKAN MINE PROJECT EIA



Ang giplano nga Tampakan Copper-Gold Project sa Sagittarius Mines, Inc. (SMI) usa sa labing dakong deposito sa tumbaga ug bulawan nga wala pa maugmad sa tibuok kalibutan. Ang SMI kontratista sa gobyerno sa Pilipinas subay sa usa ka Financial and Technical Assistance Agreement (FTAA).

Isip usa ka Pilipinong kumpanya nga may panaad ngadto sa pinakataas nga sukaranan sa malungtarong kalambuan, nakumpleto na sa SMI ang mga pagtuon nga may kalabutan sa Environmental Impact Assessment (EIA) nga gilangkuban sa mga Filipino specialists inubanan sa mga international experts.

Ang mine Environmental Impact Statement (EIS) giandam subay sa Philippine regulatory requirements ug gapakita sa mga resulta sa mga pagtuon sa EIA. Ang EIS musuporta sa aplikasyon sa SMI alang sa Environmental Compliance Certificate (ECC) sa Tampakan Mine Project.

Dugang pa niini, ang SMI nakig-uban sa international experts aron makamugna og Environmental and Social Impact Assessment (ESIA) report aron mapakita nga ang pagsuta sa potensyal nga environmental ug sosyal nga epekto napahigayon subay sa mga international standards.

Gi-imbestigahan sa SMI ang mga pamaagi aron maminusan ang mga posibleng dili maayong epekto sa Tampakan Project. Gigamit kining impormasyon sa pagmugna og mga plano base sa Mine Project Feasibility Study (MPFS). Kining mga plano nagasubay sa sukaranan sa major shareholder sa SMI, ang Xstrata, usa ka global mining group nga giila isip lider sa natad sa corporate responsibility.

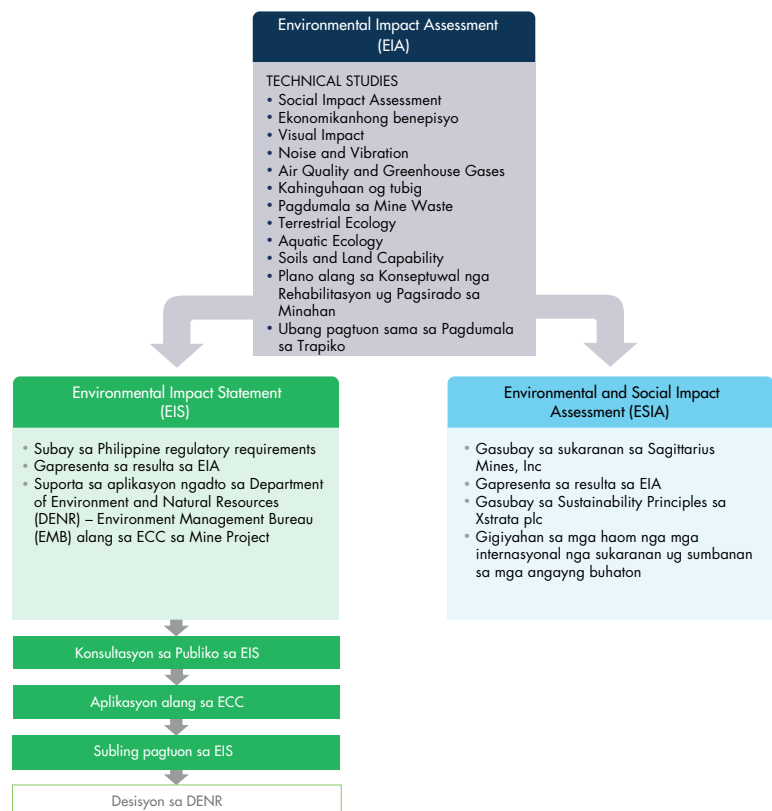
## OVERVIEW SA PROSESO SA ENVIRONMENTAL IMPACT ASSESSMENT (EIA)

Seryoso ang SMI sa responsibilidad niini sa kinaiyahan. Kabahin sa among panaad sa malungtarong pagmina among gikonsidera, sa tanang hugna sa pagplano sa Tampakan Project, ang potensyal nga epekto sa among mga aktibidades ug ang mga angay nga buhaton aron maminusan kining maong epekto.

Isip parte sa espesyalistang pagtuon sa kinaiyahan nga gipahigayon atol sa EIA, among gitaw ang potensyal nga epekto ngadto sa kinaiyahan, lakip na ang potensyal nga epekto sa komunidad.

Ang EIS ug ESIA nag-ila sa mga lakang sa pagpakuhod sa potensyal nga epekto sa Tampakan Project sa kinaiyahan ug sa komunidad. Kining mga lakang gilangkub ngadto sa disenyo sa Tampakan Project ug mahimong parte sa among paynal nga Environmental Management Plan (EMP). Ang EMP gamiton aron masiguro nga ang kinatas-ang sukaranan sa pagdumala sa kinaiyahan maapil panahon sa pag-ugmad ug pag-operate sa gitanyag nga minahan.

### ISTRUKTUR SA PAGTAHO SA EIA SA MINAHAN



Ang EIA gipahigayon sa mga EIS consultants nga gipangunahan sa Hansen Bailey (Australia) ug AECOM (Pilipinas). Ang mga teknikal nga pagtuon sa EIA gilangkuban sa mga Filipino specialists nga nagtrabaho uban sa mga international experts. Ang EIS giandam sa AECOM. Ang ESIA report giandam sa Hansen Bailey.



## DESKRIPSYON SA MGA PAGTUON

Ang mga mosunod mao ang mga mahinungdanong pagtuon nga gipahigayon sa mga international specialists ug sa AECOM Philippines isip parte sa proseso sa ESIA:

Hisgotanan sa pagtuon	Deskripsyon sa pagtuon
Kahinguhaan sa tubig	Pagtuon sa mga potensyal nga epekto sa gitanyag nga mga kalihokan sa pagmina sa kahinguhaan sa tubig sa nagapalibot nga dapit.
Visual amenity	Pagsuta sa mga gipaabot nga kausaban sa visual landscape sa nagkalainlaing ang-ang sa operasyon sa gitanyag nga minahan.
Air quality and greenhouse gases	Pagtuon sa potensyal nga kalidad sa hangin ug mga isyu sa greenhouse gas tungod sa Tampakan Project.
Noise and vibration	Pagtuon sa potensyal nga pag-uyog sa yuta ug airblast impacts tungod sa pagpabuto ug uban pang mga aktibidades sa Tampakan Project.
Yuta ug rehabilitasyon	Pagtuon aron maila ang mga nagkalain-laing klase sa yuta ug ang kaangayan ug kahaom niini diha sa gitanyag nga minahan, lakip na ang mga estratehiya para sa rehabilitasyon panahon sa pagsira sa mina.
Terrestrial ecology	Kumprehensibong pagtuon sa land-based ecology sa gitanyag nga mine site ug sa mga silingang dapit aron masuta ang potensyal nga epekto sa ekolohiya tungod sa Tampakan Project.
Pagdumala sa mine waste	Pagmugna og estratehiya sa pagdumala sa mine waste lakip ang mga disenyo ug mga plano sa pag-operate sa mga pasilidad nga pundohan sa mine waste.
Aquatic ecology	Kumprehensibong pagtuon sa water-based ecology sa gitanyag nga mine site ug ang mga silingang dapit niini aron masuta ang potensyal nga epekto sa ekolohiya sa maong Tampakan Project.
Benepisyong ekonomikanhon	Pagtuon sa potensyal nga ekonomikanhong epekto sa Tampakan Project sa lokal, rehiyonal ug nasyonal nga ekonomiya.
Epektong sosyal	Pagtuon sa potensyal nga epektong sosyal sa lokal nga komunidad.

Ang konsultasyon sa stakeholder alang niining mga pagtuon gipahigayon sa AECOM Philippines ug sa SMI.

## MGA BENEPISYO GIKAN SA TAMPAKAN PROJECT

Pinaagi sa malungtarong pagtambayayong, ang Tampakan Project makahatag og mas hayag nga kaugmaan sa katawhan sa southern Mindanao. Kon madayon, ang Tampakan Project makapausbaw sa lokal, rehiyonal ug nasyonal nga ekonomiya.

Ang rehiyon makatagamtam og benepisyo, apil niini ang:

- Tinuig nga kontribusyon sa kantidad nga PhP134 bilyon<sup>1</sup> (average) sa gross domestic product (GDP) sa Pilipinas sulod sa kinatibuk-ang panahon sa konstruksyon ug operasyon sa minahan – kini 1% nga dugang sa Philippine GDP matag tuig
- Mukabat PhP307 bilyon<sup>2</sup> (nominal) nga revenue sa gobyerno (lokal ug nasyonal) pinaagi sa mga buwis ug charges sa kinatibuk-ang operasyon sa Tampakan Project
- Kapin PhP39.8 bilyon<sup>3</sup> (nominal) nga royalty ug direktang kontribusyon sa lokal nga komunidad ug lumadnung grupo sa kinatibuk-ang operasyon sa Tampakan Project
- Oportunidad alang sa 10,000 ka trabahante panahon sa konstruksyon ug direkta nga pagpang-employo sa duhan 2,000 ka trabahante panahon sa operasyon
- Pagkuha sa serbisyo sa mga lokal nga kontraktor ug mga service providers nga makapadugang og oportunidad sa pagpang-employo.

## MGA KASAGARANG PANGUTANA

### Kinsang Filipino experts ang nalambigit sa Environmental Impact Assessment (EIA)?

Usa ka specialist consultancy, AECOM – Philippines, ang nag-andam sa EIS nga isumite sa gobyerno sa Pilipinas.

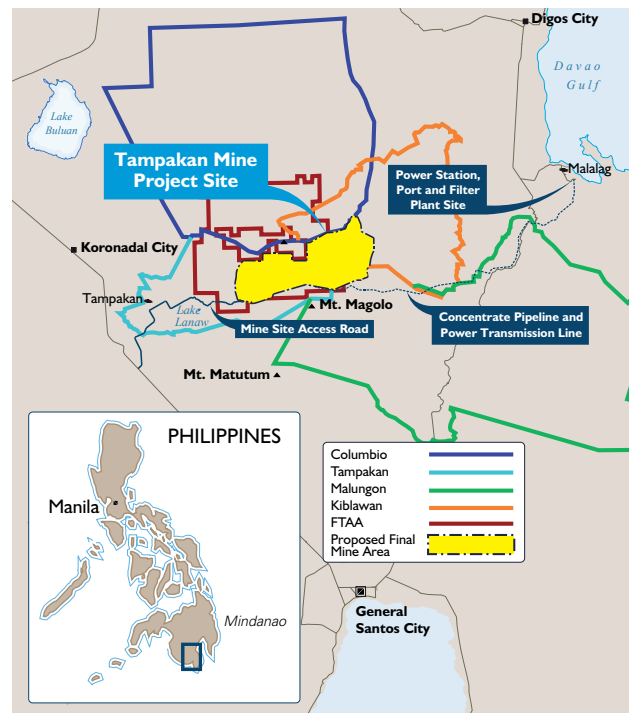
### Unsa ang kalainan sa EIS ug ESIA?

Ang EIS mao ang nag-unang dokumento nga giandam para sa gobyerno nga maoy basehan sa pag-apruba sa ECC application. Ang SMI boluntaryo nga mimugna og ESIA nga subay sa international standards. Ang duha ka dokumento gibase sa parehong mga teknikal nga pagtuon nga gipahigayon isip parte sa EIA.

### Mahimo bang makita sa publiko ang impormasyong nakuha gikan sa proseso sa EIA?

Ang mga resulta sa mga teknikal nga pagtuon nga gipahigayon isip parte sa EIA nga gigamit aron pagmugna sa EIS ug ESIA ipagawas sa publiko sa 2011. Parte kini sa proseso sa pagkuha og environmental approval gikan sa gobyerno sa Pilipinas.

## LOKASYON SA TAMPAKAN COPPER-GOLD PROJECT



## SUNOD NGA MGA LAKANG

Ang Tampakan Project kinahanglang mokuha sa pagtugot gikan sa gobyerno, sa komunidad ug sa mga SMI shareholders una pa masugdan ang konstruksyon.

Aron mapadayon kini, nanginahanglan nga kami makig-uban sa among mga stakeholders ug padayon kaming dayag kanila, ilabi na kadtong adunay mga kabalaka ug mga pangutana bahin sa Tampakan Project.

Ang pag-apil sa inyong mga feedback sa among mga plano maghatag kasiguruhan nga ang Tampakan Project mamahimong sumbanan sa usa ka responsable ug modernong pagmina sa Pilipinas, apil na ang best practices para sa resettlement program, pangonsulta sa mga lumad ug EIAs.

<sup>1</sup>USD2.8 bilyon. <sup>2</sup>USD6.4 bilyon. <sup>3</sup>USD830 milyon. (Base sa kambyo bili nga USD1 = PhP48) Pasidaan: Ang sulod niining dokumento ensakto sa pinakamaayong pagkabalala sa SMI sa oras sa publikasyon niini (May 2011)

