

TAMPAKAN COPPER-GOLD PROJECT

MAHITUNGOD SA TAMPAKAN PROJECT



Ang giplano nga Tampakan Copper-Gold Project sa Sagittarius Mines, Inc. (SMI) usa sa labing dakong deposito sa tumbaga ug bulawan nga wala pa maugmad sa tibuok kalibutan. Ang SMI kontratista sa gobyerno sa Pilipinas subay sa usa ka Financial and Technical Assistance Agreement (FTAA).

Isip usa ka Pilipinong kumpanya nga may panaad ngadto sa pinakataas nga sukaranan sa malungtarong kalambuan, nakumpleto na sa SMI ang mga pagtuon nga may kalabutan sa Environmental Impact Assessment (EIA) nga gilangkuban sa mga Filipino specialists inubanan sa mga international experts.

Ang mine Environmental Impact Statement (EIS) giandam subay sa Philippine regulatory requirements ug gapakita sa mga resulta sa mga pagtuon sa EIA. Ang EIS musuporta sa aplikasyon sa SMI alang sa Environmental Compliance Certificate (ECC) sa Tampakan Mine Project.

Dugang pa niini, ang SMI nakiguban sa international experts aron makamugna og Environmental and Social Impact Assessment (ESIA) report aron mapakita nga ang pagsuta sa potensyal nga environmental ug sosyal nga epekto napahigayon subay sa mga international standards.

Gi-imbestigahan sa SMI ang mga pamaagi aron maminusan ang mga posibleng dili maayong epekto sa Tampakan Project. Gigamit kining impormasyon sa pagmugna og mga plano base sa Mine Project Feasibility Study (MPFS). Kining mga plano nagasubay sa sukaranan sa major shareholder sa SMI, ang Xstrata, usa ka global mining group nga giila isip lider sa natad sa corporate responsibility.

Kon maaprubahan ang Tampakan Project, kini mahimong pinaka-dakung minahan sa Pilipinas ug usa sa labing dakong mina sa tumbaga sa kalibutan. Ang gitanyag nga mine site may gibana-bana nga gidak-on nga 10,000 ektarya ug kini nahimutang sa munisipyo sa Tampakan, South Cotabato ug Kiblawan, Davao del Sur sa southern Mindanao. Kon maaprubahan, ang minahan gibana-bana nga mo-prodyus og average nga 375,000 tonelada nga tumbaga ug 360,000 nga onsa sa bulawan matag tuig sulod sa 17 ka tuig nga operasyon.

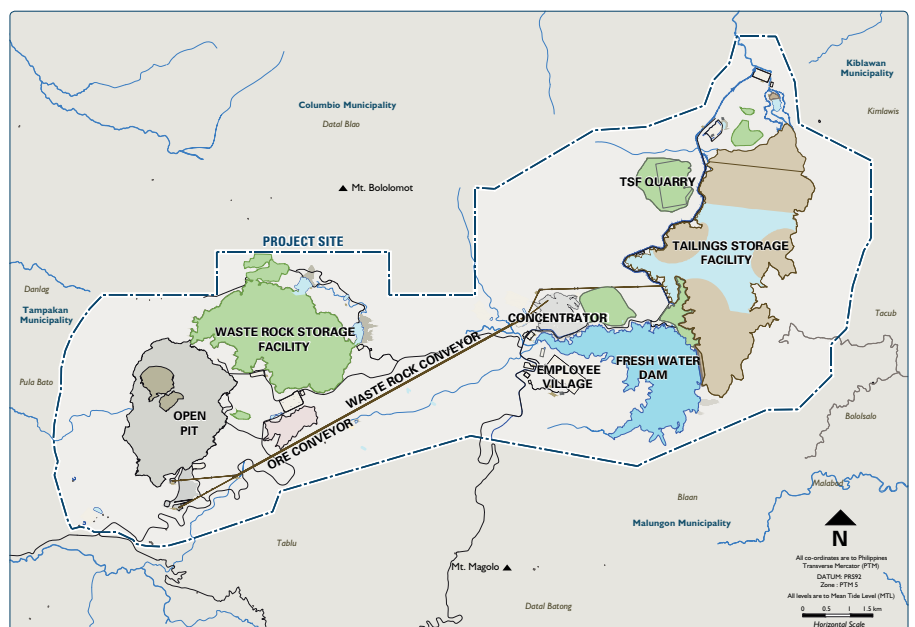
Gawas sa paghimo og open-pit ug mga pasilidad alang niini, ang Tampakan Project nanginahanglan usab sa mahinungdanong off-site infrastructure, lakip ang: pantalan, copper-gold concentrate pipeline gikan sa minahan padulong sa pantalan; filter plant; power station duol sa pantalan ug power transmission lines gikan sa power station padulong sa minahan; ug access roads.

Kon maaprubahan, ang minahan mo-prodyus og copper-gold concentrate nga dalhon gikan sa mine site pinaagi sa pipeline nga gilubong ilalom sa yuta padulong sa gitanyag nga pantalan sa Malalag, Davao del Sur aron dalhon sa mga refining ug smelting facilities.

MGA IMPRASTRATURA SA MINAHAN

Ang Tampakan Mine Project naglangkob sa pagmugna sa mga mosunod:

- Open-pit ug uban pang pasilidad nga gikinahanglan sa operasyon
- Waste Rock Storage Facility (WRSF)
- Tailings Storage Facility (TSF) ug quarry
- Conveyors para sa ore ug waste rock
- Crushers ug stockpiles
- Concentrator alang sa pag-proseso sa ore
- Employee village
- Impastruktura sa kalsada ug kuryente
- Mga imprastruktura alang sa pagdumala sa tubig, lakip na ang freshwater dam, diversion drains, water treatment plants, pipelines ug pumping stations.



OPEN-PIT

Ang open-pit sa Tampakan Project, pagkahuman sa 17 ka tuig nga operasyon, adunay gilapdon nga 2.5 kilometro, gitason nga 3 kilometro ug gilawmon nga duhan sa 800 metro.

Ang ore bungkagon, idrill ug hakoton pagawas sa open-pit pinaagi sa mga trak padulong sa primary crusher o ore stockpile, ug ibalhin pinaagi sa conveyor padulong sa concentrator alang sa pagproseso sa copper-gold concentrate. Ang concentrate ibalhin sa pantalan sa Malalag ug isakay sa barko padulong sa smelter aron mapino nga tumbaga ug bulawan.

WASTE ROCK STORAGE FACILITY

Ang WRSF adunay gidak-on nga duhan 500 ektarya. Ang gitason modagan sa 70 ngadto sa 355 metro ibabaw sa yuta. Progresibo ang pagtukod ug ang pag-rehabilitate niini sa panahon sa operasyon sa mina.

TAILINGS STORAGE FACILITY

Ang TSF mahimutang sulod sa Mal River Valley ug may gidak-on nga 1,300 ektarya.

Ang tailings mao ang hugaw gikan sa pagproseso sa ore aron mahimong concentrate. Ang tailings ipondo sa lugar nga gilukop sa mga dagkong bato ug yuta. Kining punduhanan padayon nga patasan hangtod moabot sa gitason nga 280 metro ug gilayon nga 2.1 kilometro aron makahatag og igong kabutangan sa tailings.

GITANYAG NGA OPERASYON SA MINA

Ang mosunod mao ang mga importanteng lakang sa gitanyag nga operasyon sa mina:

- Pag-andam sa lugar, apil na ang paghawan sa vegetation
- Pagbangag ug pagbungkag sa ore ug sa mga dagkong bato
- Open-pit nga pagmina sa ore ug waste rock gamit ang dagkong mechanical shovels, excavators ug mga trak
- Paghakot sa waste rock gikan sa open-pit ngadto sa WRSF ug sa ore ngadto sa crusher pinaagi sa ore conveyor
- Pagbalhin sa ore pinaagi sa conveyor gikan sa mga crushers ngadto sa concentrator para i-proseso aron makahimo og copper-gold concentrate ug tailings
- Pagpundo sa tailings ug waste rock sa TSF
- Pagdala sa copper-gold concentrate gikan sa concentrator ngadto sa pantalan pinaagi sa nilubong nga pipeline.

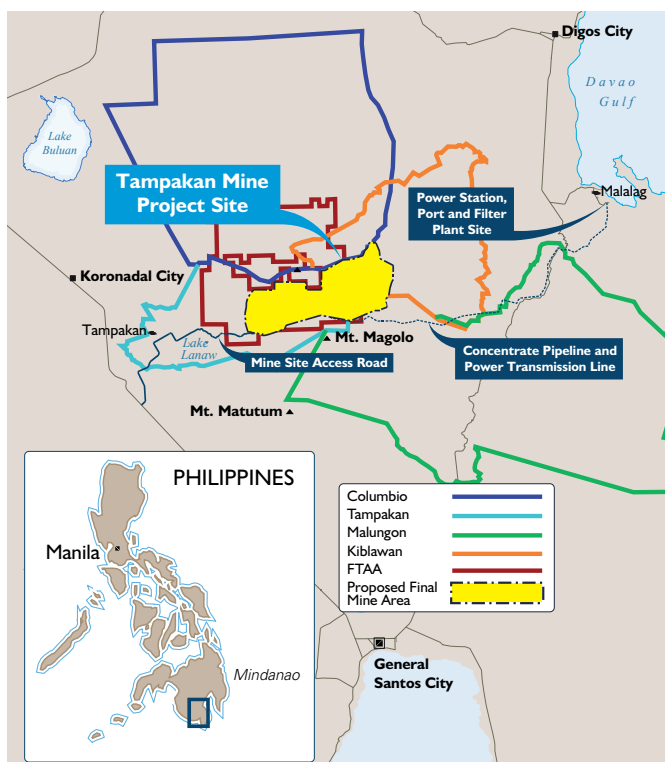
MGA IMPRASTRUKTURA GAWAS SA MINE SITE

Ang Tampakan Project nagalangkob og uban pang mga imprastruktura. Lakip niini ang:

- Coal fired power station
- Filter plant
- Pantalan nga magdala sa copper-gold concentrate sa internasyunal nga mga customers ug mag-import sa coal
- Copper-gold concentrate pipeline gikan sa mine site padulong sa pantalan
- Transmission line sa kuryente gikan sa power station ngadto sa minahan.

Kini nga mga imprastruktura gawas sa mine site nanginahanglan og lain nga Environmental Impact Assessment nga adunay kaugalingong proseso sa konsultasyon.

LOKASYON SA TAMPAKAN COPPER-GOLD PROJECT



MGA BENEPISYO GIKAN SA TAMPAKAN PROJECT

Pinaagi sa malungtarong pagtambayayong, ang Tampakan Project makahatag og mas hayag nga kaugmaan sa katawhan sa southern Mindanao. Kon madayon, ang Tampakan Project makapausbaw sa lokal, rehiyonal ug nasyonal nga ekonomiya.

Ang rehiyon makatagamtam og benepisyo, apil niini ang:

- Tinuig nga kontribusyon sa kantidad nga PhP134 bilyon¹ (average) sa gross domestic product (GDP) sa Pilipinas sulod sa kinatibuk-ang panahon sa konstruksyon ug operasyon sa minahan – kini 1% nga dugang sa Philippine GDP matag tuig
- Mukabat PhP307 bilyon² (nominal) nga revenue sa gobyerno (lokal ug nasyonal) pinaagi sa mga buwis ug charges sa kinatibuk-ang operasyon sa Tampakan Project
- Kapin PhP39.8 bilyon³ (nominal) nga royalty ug direktang kontribusyon sa lokal nga komunidad ug lumadnung grupo sa kinatibuk-ang operasyon sa Tampakan Project
- Oportunidad alang sa 10,000 ka trabahante panahon sa konstruksyon ug direktang pagpang-employo sa duhan 2,000 ka trabahante panahon sa operasyon
- Pagkuha sa serbisyo sa mga lokal nga kontraktor ug mga service providers nga makapadugang og oportunidad sa pagpang-employo.

SUNOD NGA MGA LAKANG

Ang Tampakan Project kinahanglang mokuha sa pagtugot gikan sa gobyerno, sa komunidad ug sa mga SMI shareholders una pa masugdan ang konstruksyon.

Aron mapadayon kini, nanginahanglan nga kami makig-uban sa among mga stakeholders ug padayon kaming dayag kanila, ilabi na kadtong adunay mga kabalaka ug mga pangutana bahin sa Tampakan Project.

Ang pag-apil sa inyong mga feedback sa among mga plano maghatag kasiguruhan nga ang Tampakan Project mamahimong sumbanan sa usa ka responsable ug modernong pagmina sa Pilipinas, apil na ang best practices para sa resettlement program, pangonsulta sa mga lumad ug EIAs.



External Relations Unit
Sagittarius Mines, Inc. (SMI)
02 8563021 (Makati)
083 5548414 (General Santos)
Email: externalrelations@smi.com.ph | www.smi.com.ph

¹USD2.8 bilyon. ²USD6.4 bilyon ³USD830 milyon. (Base sa kambyo bili nga USD1 = PhP48) Pasidaan: Ang sulod niining dokumento ensakto sa pinakamaayong pagkabalo sa SMI sa oras sa publikasyon niini (May 2011)